

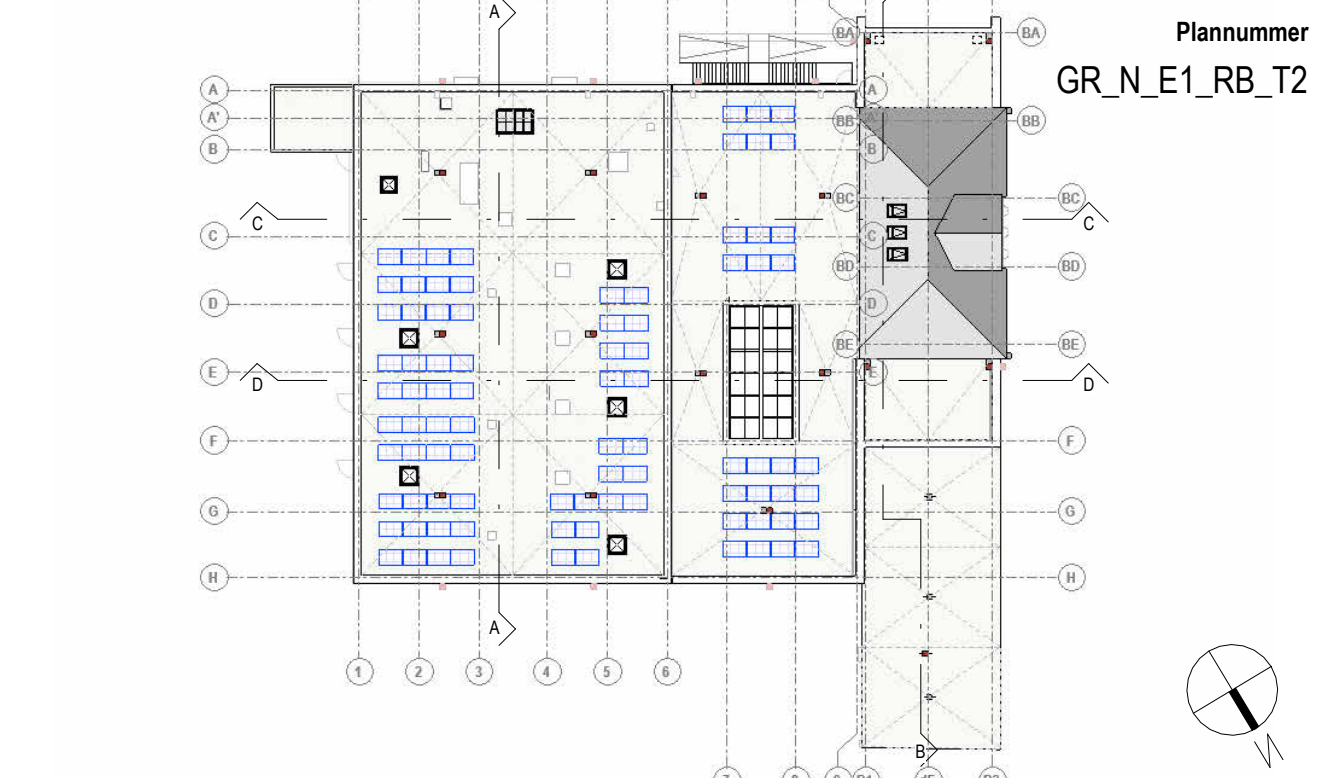
Legende Materialien	
Mauerwerk	Neu
Mauerwerk tragend	Abbruch
Stahlbeton tragend	Bestand
Stahlbetonfertigteil tragend	
Beton unbewehrt	
Eisench	
Gipskartwand beidseitig doppelt beplankt	
Dämmung, hart	
Dämmung, weich	
GK-Isolationswand, einseitig doppelt beplankt	
Dehnlagen	

Legende Brandschutz	
(R) EI 60 / F30 AB / hochfeuerhemmend	
REI60-M / F30 AB / hochfeuerhemmend + mech. Beanspruchung	
(R) EI 30 / F30-B / feuerhemmend	

Legende Abkürzungen und Symbole	
OKF	Oberkante Fertig ab OKFF
UKF	Unterseite Fertig ab OKFF
FBH	Fensterbühnen ab OKF
UZ	Unterzug
RH	Raumhöhe
DF	Deckenlage
RR	Regenfallrohr
DA	Dachstuhl
HP	Hochpunkt
TP	Tiefpunkt
UK Fergdecke	UK Rohdecke
OK Fergfußboden	OK Rohfußboden/ Rohdecke
OKFB	OK Rohfußboden
OKRB	OK Rohfußboden
Orbiten sichtbar	Orbiten sichtbar
	Änderung
	Unklarheit

Alle Maße sind am Bau zu prüfen! Unstimmigkeiten sind vor der Bauausführung mit dem Planverfasser zu klären! Für die Einhaltung der Maße haftet allein der Unternehmer! Angaben zu Durchbrüchen sind aus Schalplänen bzw. Rohbauplänen zu entnehmen!  
Alle Höhen beziehen sich auf OKF wenn keine andere Höhe angegeben ist.

Index	Datum	Änderung	gezeichnet
05	05.06.2025	LPS Rohbaupläne	ara, bdi, kff
04	11.03.2025	LPS Planfortschreibung	ara, bdi, kff
03	27.04.2025	LPS Planfortschreibung	ara, bdi, kff
02	11.03.2025	LPS Planfortschreibung	ara, bdi, kff
01	13.03.2025	LPS Planfortschreibung	ara, bdi, kff
00	09.02.2025	LPS Planfortschreibung	ara, bdi, kff



OKF E0 ±0.00m = +417.30 m NHN

Bauherr  
Stadt Zeulenroda-Triebes  
vertreten durch Stadtverwaltung Zeulenroda-Triebes  
Markt 8, 07937 Zeulenroda-Triebes  
036628-46300

Nutzer  
Stadt Zeulenroda-Triebes  
Markt 1, 07937 Zeulenroda-Triebes  
036628-460, <https://www.zeulenroda-trieses.de>

Bauvorhaben  
2024 2 245  
Bauliche Änderung der Stadthalle Zeulenroda und energetische Sanierung

Projektnummer	Fachrichtung	Leistungsphase	Plannummer	Maßstab
242245	A	5	GR_N_E1_RB_T2	1:50

Index	Plangröße	gezeichnet	Datum
05	A0	ara	09.02.2026
		geprüft	Datum

Grundriss 1. Obergeschoss Rohbau Teil 2  
Ausführungsplanung  
Zeulenroda-Triebes, den 22.08.2025  
Im Original unterschreiben  
Bauherr:  
Vertreten durch Bürgermeisterin Heike Bergmann  
Planner:  
Vertreten durch